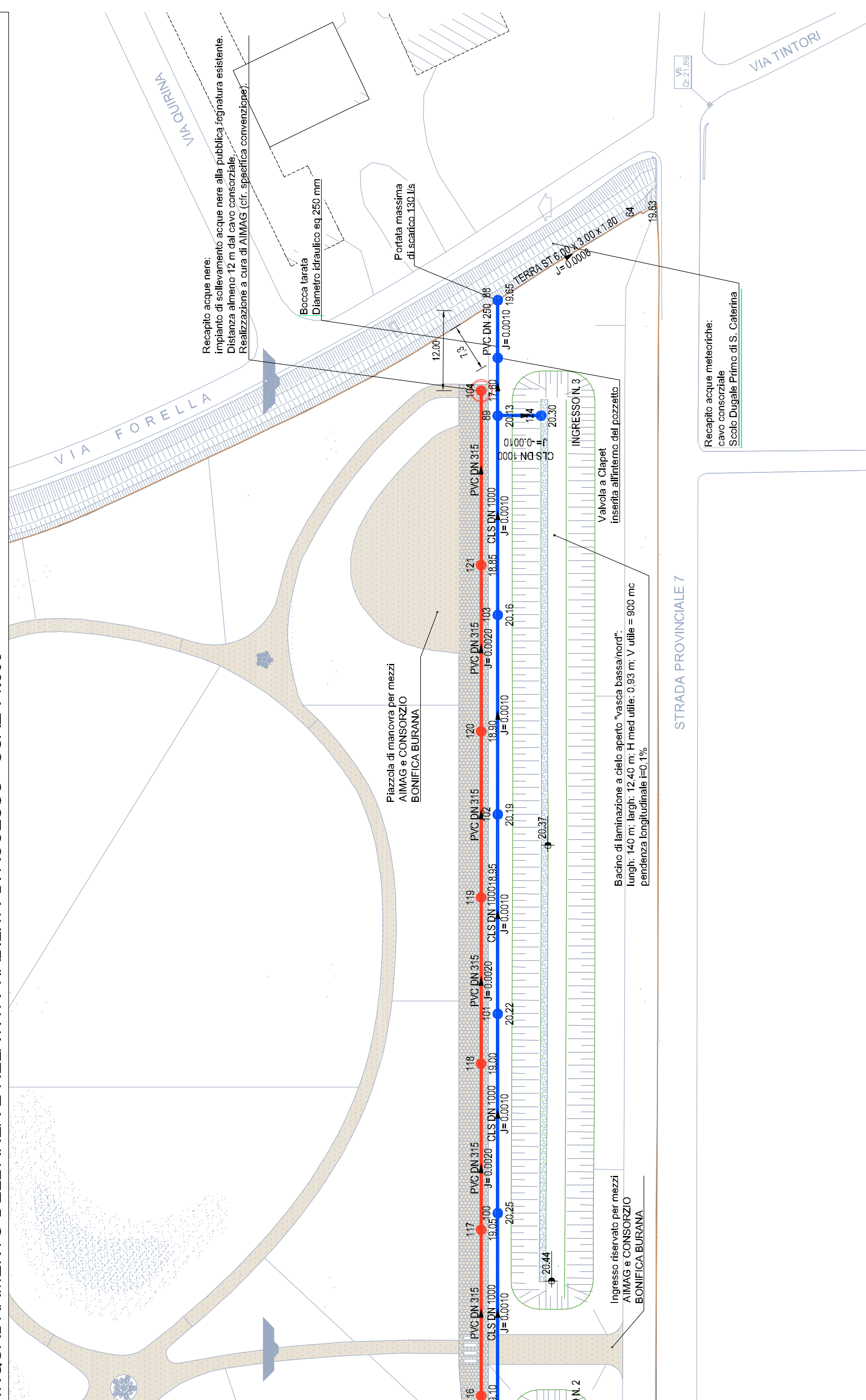
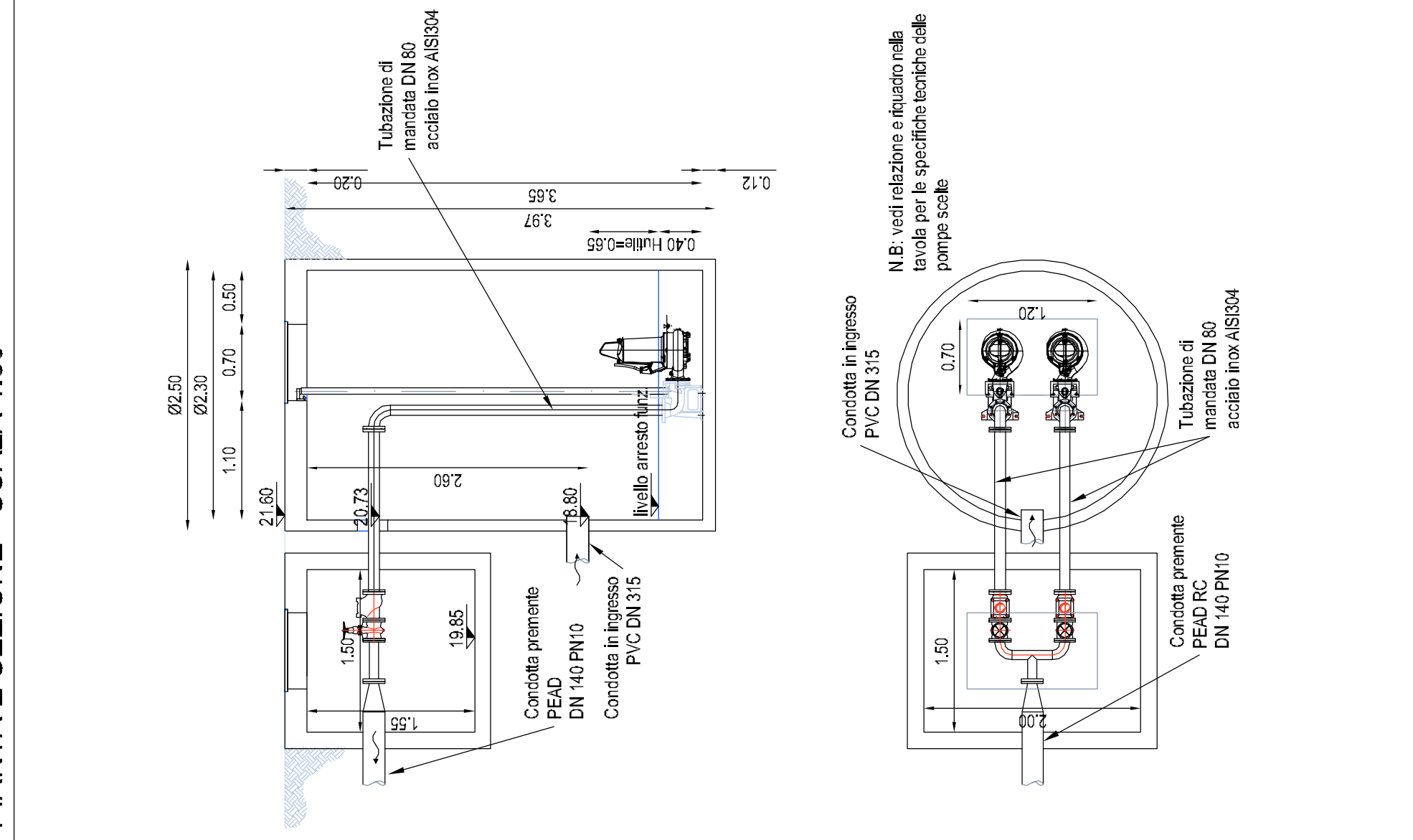


IMPIANTO DI SOLLEVAMENTO ACQUE NERE
INQUADRAMENTO DELL'AREA E RELATIVA VIABILITA' DI ACCESSO - SCALA 1:500



IMPIANTO DI SOLLEVAMENTO ACQUE NERE
PIANTA E SEZIONE - SCALA 1:50



REV. n°	DATA	DESCRIZIONE	FIRMA	APPROVAZIONE
1	18.11.2014	INTEGRAZIONE	<i>[Firma]</i>	25.11.14
0	05.09.2014	EMISSIONE	<i>[Firma]</i>	22.09.14

APC.4 AMBITI PRODUTTIVI DI NUOVO INSEDIAMENTO PER LA MECCATRONICA AGRICOLA
PROGETTO
Acque nere e Meteoriche
PARTICOLARE IMPIANTO DI SOLLEVAMENTO ACQUE NERE

NOVA S.r.l.
 Via Galavotti, 78
 41033 Concordia sulla Secchia (MO)

TOPFLOOR S.r.l.
 Via Galavotti, 64
 41033 Concordia sulla Secchia (MO)

enerplan
 società di ingegneria

enerplan S.r.l. - Società di Ingegneria
 Via G. Donati, 41 - Corch (MO) 41012 - Italia - CP 391
 Tel. +39059.621011 - Fax +39059.4321000 - P.IVA 024569262
 Http://www.enerplan.it - e-mail: enerplan@enerplan.it
 Capitale Sociale: 100.000€ - I.V. - C.C.I.A.A. n° 2962/200